

Allianz Global Investors Fund - Allianz Europe Equity Growth A EUR

Fondsbenchmark

S&P Europe LargeMidCap Growth NR USD

Anlageziel

Der Fonds zielt darauf ab, langfristig ein Kapitalwachstum zu erwirtschaften.

Risikokennzahlen

| | | | |
|----------------|--------|-------------------|-------|
| Beta | 1,22 | Volatilität 1 J. | 20,41 |
| Tracking Error | 5,67 | Volatilität 3 J. | 17,60 |
| Sharpe Ratio | 0,72 | Volatilität 5 J. | 14,92 |
| MaxDrawdown | -19,38 | Volatilität 10 J. | 14,38 |

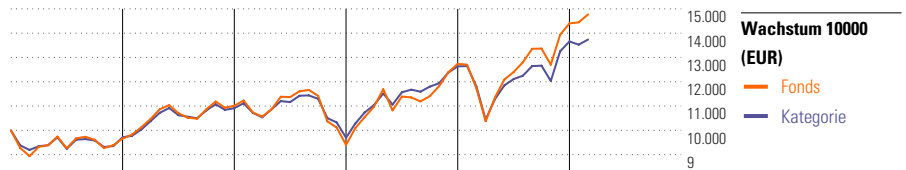
Berechnungsgrundlage MSCI Europe Growth NR EUR (wenn zutreffend)

Morningstar Rating™

★★★★

Morningstar Kategorie™

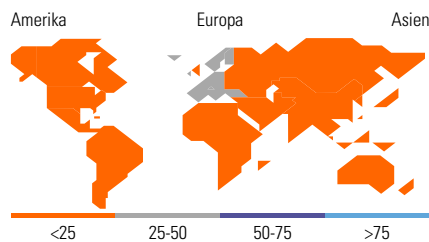
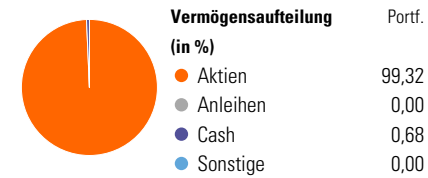
Aktien Europa Standardwerte Growth



| Jahr | 2016 | 2017 | 2018 | 2019 | 2020 | 02/21 | Rendite (in %) |
|-----------|-------|-------|--------|-------|-------|-------|----------------|
| Fonds | -3,39 | 13,95 | -14,59 | 35,42 | 13,09 | 2,56 | Fonds |
| Kategorie | -0,62 | 1,54 | -3,26 | 5,07 | 4,58 | 1,98 | +/- Kategorie |

| Rollierende Renditen (%) | | Fonds +/-Kat | | Rendite kumul. (%) | | Fonds +/-Kat | |
|--------------------------|--|--------------|-------|--------------------|--|--------------|-------|
| (4 Mrz 2021) | | | | (4 Mrz 2021) | | | |
| Lfd. Jahr | | 1,66 | -0,47 | 3 Jahre | | 41,00 | 1,50 |
| 1 Jahr | | 20,24 | 2,92 | 5 Jahre | | 60,33 | 4,33 |
| 3 Jahre p.a. | | 12,13 | 0,40 | 10 Jahre | | 166,40 | 29,67 |
| 5 Jahre p.a. | | 9,90 | 0,60 | Seit Auflage | | 615,63 | - |
| 10 Jahre p.a. | | 10,29 | 1,29 | | | | |
| Seit Auflage p.a. | | 8,50 | 1,51 | | | | |

Portfolio 31 Jan 2021



| Top 10 Positionen (in %) | Sektor | Portf. |
|--------------------------------------|-----------|--------|
| ASML Holding NV | IT | 6,97 |
| Infineon Technologies AG | IT | 5,31 |
| Sika AG | Industrie | 4,38 |
| DSV Panalpina AS | Logistik | 4,35 |
| Ambu A/S Class B | Pharma | 4,01 |
| Novo Nordisk A/S B | Pharma | 3,90 |
| Zalando SE | Handel | 3,82 |
| SAP SE | IT | 3,74 |
| Partners Group Holding AG | Finanz | 3,22 |
| Atlas Copco AB A | Industrie | 3,05 |
| Positionen Aktien Gesamt | | 52 |
| Positionen Anleihen Gesamt | | 0 |
| % des Vermögens in Top 10 Positionen | | 42,75 |

| Sektorengewichtung | % Akt |
|----------------------------|--------------|
| Zyklisch | 24,65 |
| Rohstoffe | 7,66 |
| Konsumgüter zyklisch | 12,57 |
| Finanzdienstleistungen | 4,41 |
| Immobilien | - |
| Sensibel | 54,20 |
| Telekommunikation | 1,77 |
| Energie | 1,93 |
| Industriewerte | 23,59 |
| Technologie | 26,91 |
| Defensiv | 21,15 |
| Konsumgüter nicht zyklisch | 7,31 |
| Gesundheitswesen | 13,84 |
| Versorger | - |

| Regionen | % Akt |
|--------------------------|--------------|
| Amerika | 0,38 |
| USA | 0,35 |
| Kanada | 0,00 |
| Lateinamerika | 0,03 |
| Europa | 99,52 |
| Vereinigtes Königreich | 11,36 |
| Eurozone | 43,29 |
| Europa - ex Euro | 44,88 |
| Europa -Schwellenländer | 0,00 |
| Mittlerer Osten / Afrika | 0,00 |
| Asien | 0,10 |
| Japan | 0,02 |
| Australasien | 0,01 |
| Asien - Industrieländer | 0,02 |
| Asien - Schwellenländer | 0,05 |

Stammdaten

| | | | | | |
|---------------------|-----------------------------|-----------------------------------|--------------|--------------------------------|--------------|
| Fondsgesellschaft | Allianz Global Investors... | Währung | EUR | Einmalanlage | 1.000,00 EUR |
| Aufgagedatum | 16 Okt 2006 | Ertragsverwendung | Ausschüttend | Verwaltungsgebühr p.a. (max) | 1,80% |
| NAV (4 Mrz 2021) | 326,16 EUR | ISIN | LU0256839191 | Ausgabeaufschlag (max.) | 5,00% |
| Fondsvolumen (Mio.) | 6.836,00 EUR | WKN | AOKDMT | Ausgabeaufschlag ING-DiBa | 2,50% |
| Annahmezeit | 08:30 Uhr | Geschäftsjahresende | 30. Sep | Rabatt ING-DiBa | 50,00% |
| Schlussstag | T | Total Expense Ratio (30 Sep 2020) | 1,80% | Ansparplanfähig | ja |
| | | Laufende Kosten (17 Feb 2021) | 1,84% | Mtl. Mindest-Ansparbetrag | 30,00 EUR |
| | | | | Fremde Spesen | -% |
| | | | | Bestandsprovision für ING-DiBa | 0,60% |

Bei der vorliegenden Information handelt es sich um eine Marketingmitteilung im Sinne des § 49 Wertpapieraufsichtsgesetz 2018 (WAG 2018). Sie ist kein Angebot, einen Vertrag über eine Wertpapierdienstleistung oder Nebendienstleistung zu schließen und keine Aufforderung, ein Angebot zum Abschluss eines Vertrages abzugeben. Sie dient lediglich der Information unserer Kunden über die von uns, der ING, angebotenen Produkte. Den aktuellen Prospekt des Fonds sowie die Wesentlichen Anlegerinformationen – Kundeninformationsdokument (KID) sind in deutscher Sprache bei der KAG, den Zahlstellen sowie unter www.ing.at/fonds kostenlos erhältlich. Die dargestellten Wertentwicklungen beziehen sich auf die Vergangenheit und lassen keinen verlässlichen Rückschluss auf zukünftige Entwicklungen zu. Die Angaben zur Wertentwicklung beruhen auf der Bruttowertentwicklung, Charts und Kennzahlen basieren auf Nettokursen ohne Berücksichtigung von individuellen Spesen und etwaiger Steuern, diese können die Performance reduzieren. Alle Kursinformationen sind nach den Bestimmungen der jeweiligen Börse Schlusskurse des vorhergegangenen Handelstages. Das Morningstar Rating™ sollte nicht als alleiniges Kauf- oder Verkaufskriterium herangezogen werden. Jede Anlage in Wertpapiere birgt Risiken. Anlagewert und Ertrag einer Anlage können schwanken, unter Umständen ist daher auch ein Totalverlust möglich. Wir, die ING, betreiben ausschließlich beratungsfreies Wertpapiergeschäft gemäß § 57 (1) Wertpapieraufsichtsgesetz 2018 (WAG 2018). Wir stellen lediglich Informationen über die von uns angebotenen Wertpapiere zur Verfügung, es handelt sich dabei um keine Empfehlung oder Beratung des Kunden. Ihre Aufträge werden von uns lediglich im Rahmen der Allgemeinen Geschäftsbedingungen ausgeführt. Bei jedem Wertpapierauftrag, den Sie erteilen, wird überprüft, ob Sie in der jeweiligen Produktgruppe über Kenntnisse und Erfahrung verfügen. Sollten Sie bei einem Auftrag in Produktgruppen über keine ausreichenden Kenntnisse und Erfahrung verfügen, werden Sie vor der endgültigen Auftragserteilung durch einen entsprechenden Warnhinweis darauf aufmerksam gemacht. Bitte beachten Sie, dass die Depotöffnung und Depotführung für Staatsbürger der USA, für Personen mit Kontaktdaten in den USA, Besitzer einer Green Card der USA oder mit einem anderen US-Bezug nicht möglich ist.